

Austin



LA F A M E U S E

«SEVEN»

ET LA NOUVELLE

«TEN-
FOUR»

Agents directs pour la Suisse centrale

**Importation Automobiles
S. A., Berne**

76, Weissensteinstrasse

Agents directs pour la Suisse occidentale

**Kessler & Co.
Zurich 8**

182, Dufourstrasse

THE AUSTIN MOTOR CO. LTD. / LONGBRIDGE / BIRMINGHAM
479-483 OXFORD ST. LONDON W.1. (NEAR MARBLE ARCH)

Caractéristiques des **VOITURES AUSTIN**

Pour le public, «AUSTIN» est synonyme de qualité et de commodité, pour un prix modéré, ce qui place la voiture «AUSTIN» dans une classe à part et en fait un critérium de comparaison pour les autres voitures.

Elle convient particulièrement aux petites bourses.

La Fameuse «Seven»

Depuis des années, la AUSTIN SEVEN est sans égale, tant au point de vue des performances qu'au point de vue du prix. Aujourd'hui, agrandie et éprouvée, avec son réservoir arrière de 22 litres, sa pompe d'alimentation d'essence, sa boîte de vitesses renforcée à quatre vitesses et à pignons jumelés, ses freins plus puissants, la fameuse Seven est vendue moins cher qu'auparavant.

La Seven est vendue avec ses accessoires complets, sans que rien d'utile soit oublié, de sorte que le prix d'achat constitue bien la dépense totale à effectuer.

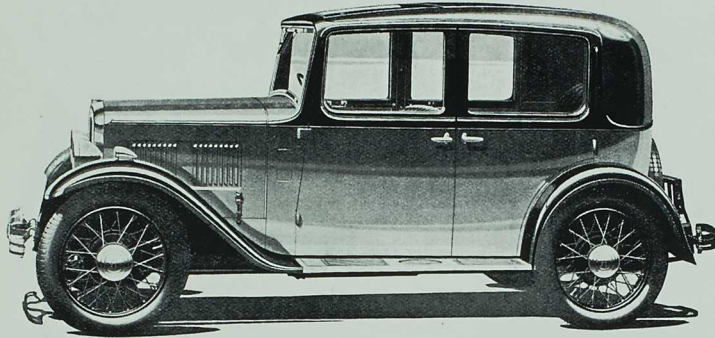
La nouvelle «Ten-Four»

La Ten-Four est un modèle récent mais elle a déjà assez circulé pour être parfaitement éprouvée par ses conducteurs. Leur jugement est une consécration définitive de ses qualités.

Un moteur à quatre cylindres, d'une souplesse exceptionnelle et possédant un grand excédent de puissance, une boîte de vitesses à quatre vitesses et à pignons jumelés. Quatre larges portes, des sièges confortables avec de la place pour étendre ses jambes, un accès facile, une excellente suspension et un équipement complet.

La nouvelle Austin Ten-Four

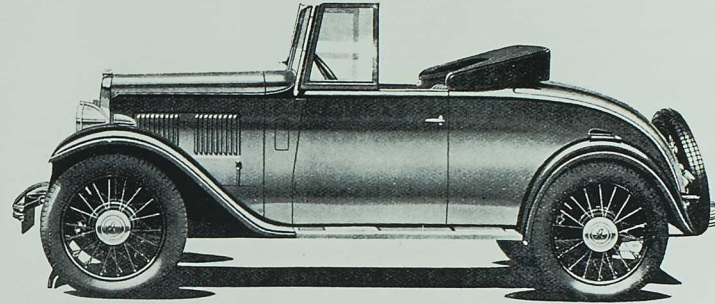
LA TEN-FOUR CONDUITE INTÉRIEURE DE LUXE



Le toit est ouvrable. Quatre places confortables. Accès facile par de larges portes. Parfaite suspension et excellente tenue de route.

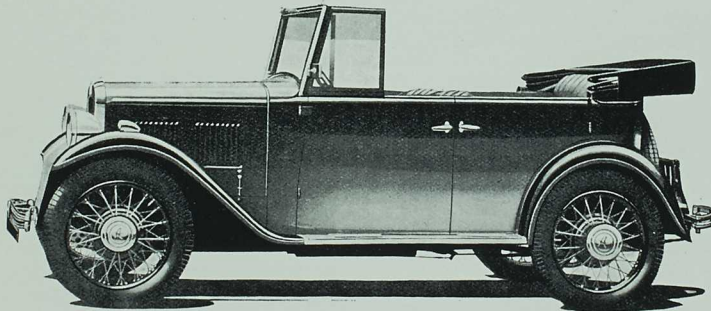
La conduite intérieure modèle «Standard» a un toit fixe.

LA TEN-FOUR DEUX PLACES



La deux places est une élégante petite voiture qui conviendra à celui qui n'a besoin que d'un petit nombre de places. Le spider permet de la transformer à l'occasion en voiture à quatre places. La capote et les rideaux offrent une complète protection contre le mauvais temps.

LA TEN-FOUR TOURISTE



Le modèle touriste présente quatre places confortables. Les sièges avant sont réglables. La capote et les rideaux de côté peuvent être mis en place rapidement et ne font pas de bruit. Ils sont parfaitement imperméables.

ÉQUIPEMENT

La peinture est au choix dans la gamme des couleurs «Austin». La conduite intérieure de luxe a un toit ouvrable. Les garnitures sont en véritable cuir anglais de la meilleure qualité, celles du modèle Standard en cuir ordinaire. Toutes les portes ont des serrures. Le démarrage électrique fonctionne sous une tension de six volts et le bouton de démarrage est placé sur le tableau de bord. Manœuvre magnétique de l'inclinaison des phares, lampe arrière et signal «STOP», carburateur à réglage d'air, pendule, indicateur de vitesse, indicateur de niveau d'essence, rétroviseur, essuie-glace électrique, avertisseur électrique, amortisseurs, pare-chocs avant et arrière, roue de rechange équipée, trousse d'outils. Toutes les garnitures métalliques sont en métal chromé. Glaces en verre de sécurité.

SPÉCIFICATIONS

DIMENSIONS GÉNÉRALES. — Empattement: 2 m 361 mm. Voie 1 m 143 mm. Hauteur libre au dessus de la route: 190 mm. Cercle de braquage 11,300 m.

MOTEUR. — Quatre cylindres monobloc. Alésage 63,5 mm. Course: 89 mm. Puissance nominale 6 C.V. Puissance effective: 21 C.V. Culasse amovible. Soupapes en chapelle. Pistons en alliage d'aluminium.

ALLUMAGE. — Par batterie et Delco.

ALIMENTATION D'ESSENCE. — Par pompe.

REFROIDISSEMENT. — Par thermosiphon et ventilateur.

LUBRIFICATION. — Sous pression par pompe dans tous les paliers de l'arbre vilebrequin et de l'arbre à came. Par pompe spéciale pour le châssis.

TRANSMISSION. — Par un seul disque sec. La boîte de vitesses est à quatre vitesses avec pignons jumelés. Les rapports de vitesses entre le moteur et les roues sont de 20,7 à 1 pour la première, de 12,8 à 1 pour la seconde, de 8 à 1 pour la troisième et de 5,25 à 1 pour la prise directe.

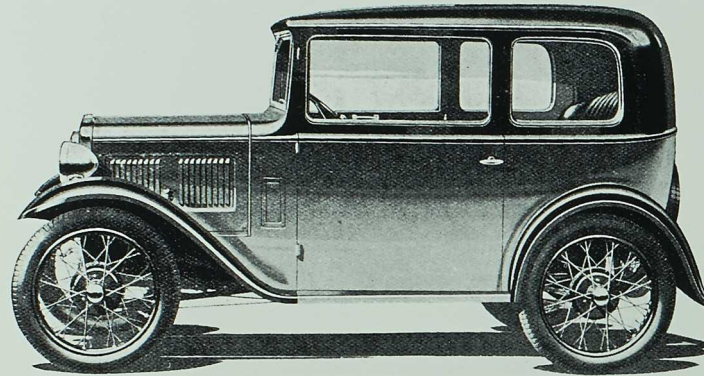
FREINS. — Agissant sur les quatre roues.

DIRECTION. — Du type à vis et pignon. Au milieu du volant est le bouton de l'avertisseur électrique et au dessous la commande d'inclinaison des phares.

SUSPENSION. — Longs ressorts demi-elliptiques avec amortisseurs, donnant une tenue de route parfaite. Roues «Magna» et enveloppes de 4,50—18 sur le modèle de luxe.

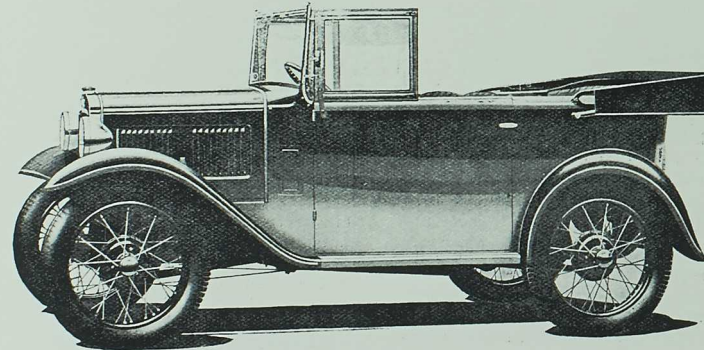
LA FAMEUSE SEVEN

CONDUITE INTÉRIEURE



La Seven de luxe, conduite intérieure, est une admirable petite voiture. Son toit ouvrable, ses garnitures métalliques chromées, contribuent à lui donner une allure élégante. Ses larges portes, ses dimensions spacieuses, ses sièges munis de coussins pneumatiques, et ses garnitures en cuir de la plus belle qualité, assurent le plus grand confort à ses quatre occupants. Le modèle Standard a le toit fixe.

MODÈLE TOURISTE



La Seven touriste roule depuis plus de dix ans et des milliers de conducteurs ont apprécié les avantages de la «petite camarade».

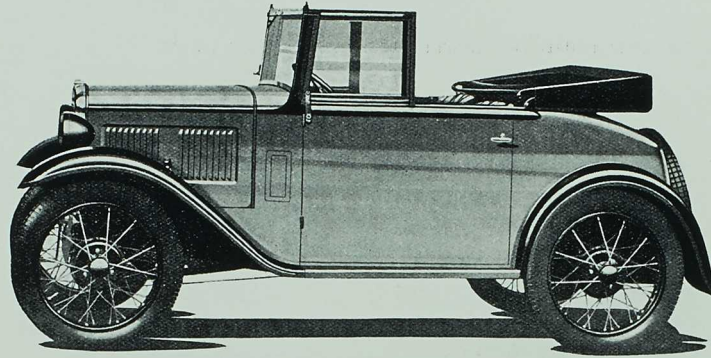
La capote est extrêmement facile à mettre et lorsqu'elle est en place ainsi que les côtés, l'ensemble est parfaitement fixé et ne fait aucun bruit. Lorsque la voiture est fermée, elle est complètement garantie contre la pluie.

ÉQUIPEMENT

La teinte est au choix dans la gamme des couleurs «Austin». Les garnitures du modèle de luxe sont en cuir de la meilleure qualité, celles du modèle Standard en drap ou en simili-cuir comme celles du modèle touriste et de la «deux places». L'équipement électrique fonctionne avec une tension de 6 volts; les faisceaux lumineux des phares peuvent être baissés; le carburateur est à réglage d'air. Il y a de plus, un bouton de démarrage, un indicateur de pression d'huile, un indicateur de niveau d'essence, un avertisseur électrique, un indicateur de vitesse, un essuie-glace, des amortisseurs, une roue de rechange équipée. Tous les accessoires métalliques sont chromés. Verres Triplex, sauf dans les voitures destinées à l'exportation.

LA FAMEUSE SEVEN

MODÈLE A DEUX PLACES



Un châssis entièrement nouveau de belle apparence avec, derrière les sièges, beaucoup de place pour les bagages. Capote et parebrises de côté. Rapide, commode, confortable.

SPÉCIFICATIONS

DIMENSIONS GÉNÉRALES. — Empattement: 2059 mm. Voie: 1016 mm. Hauteur libre au dessus de la route: 222 mm. Cercle de braquage: 10,058 m.

MOTEUR. — Quatre cylindres à culasse amovible. Alésage 56 mm, course 76 mm. 747,5 cm³. Puissance nominale: 5 C.V. Puissance réelle à 2400 tours, 10,5 C.V. Vilebrequin monté sur roulements à billes, pistons en alliage d'aluminium.

ALLUMAGE. — Par batterie et Delco.

REFROIDISSEMENT. — Par thermosiphon et ventilateur.

LUBRIFICATION. — Lubrification du moteur par pompe. Graissage du châssis par pompe spéciale.

ALIMENTATION D'ESSENCE. — Par une pompe à essence aspirant dans un réservoir de 22 litres placé à l'arrière. Indicateur de niveau sur le tableau de bord.

TRANSMISSION. — Par un seul disque sec. La boîte de

vitesse à pignons jumelés a quatre vitesses avant et une arrière. Les rapports de vitesse du moteur aux roues sont: de 23,3 à 1 pour la première, de 14,4 à 1 pour la seconde, de 9,05 à 1 pour la troisième et de 5,25 à 1 pour la prise directe.

FREINS. — Les tambours de freins ont été élargis ce qui a considérablement augmenté la puissance de freinage.

DIRECTION. — Du type à vis et pignon. Le bouton de l'avertisseur est placé au centre du volant. Les manettes de gaz et d'avance également. Sur la tige de direction se trouve la commande d'inclinaison des phares. Le bouton de démarrage est aussi sur la tige de direction.

SUSPENSION. — Les ressorts avant transversaux sont du type demi-elliptique et ceux d'arrière du type quart-elliptique. Amortisseurs à l'avant et à l'arrière. Roues à rayons métalliques, équipées avec des pneus Dunlop. Le modèle de luxe a des centres de roues en métal chromé.

THE AUSTIN MOTOR Co. Ltd., Longbridge, BIRMINGHAM
479-483, OXFORD STREET, LONDON, W.1 (NEAR MARBLE ARCH).