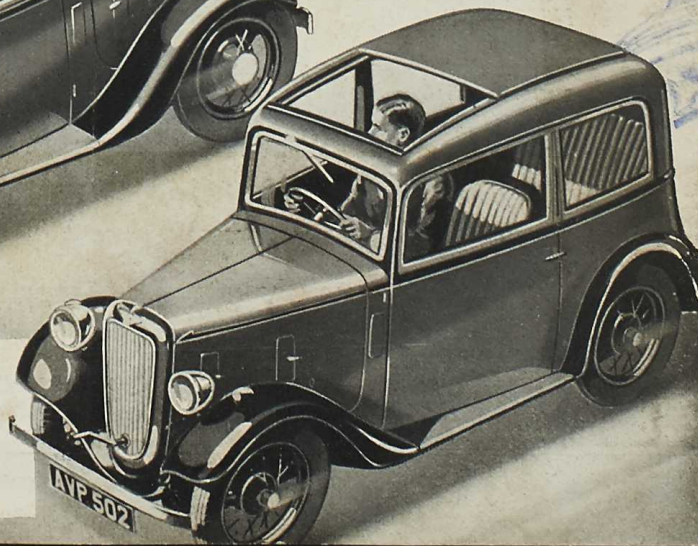
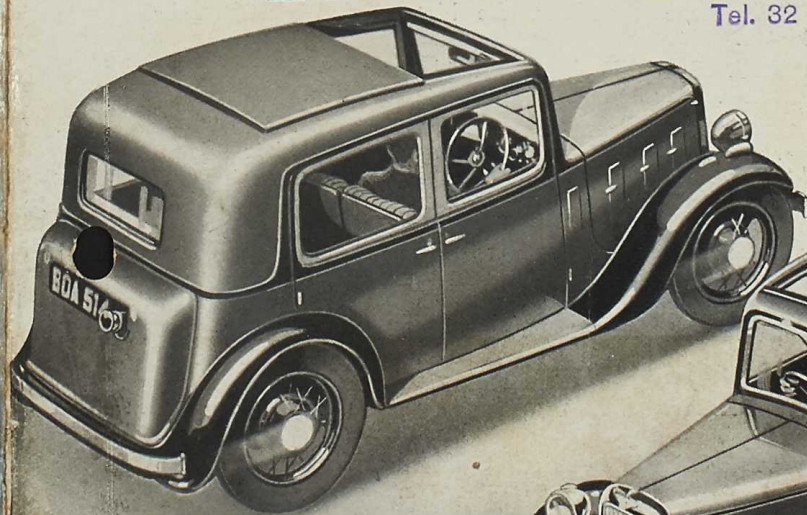


Austin

MODELLE
"SIEBEN"
&
"ZEHN"

Fendler & Lüdemann
Hamburg 1
Glockengießerwall 25/26
Tel. 32 54 34



General-Vertretung für Deutschland:
Willys Overland Crossley G.m.b.H.,
Berlin N.W.87.
Waldstrasse 33.

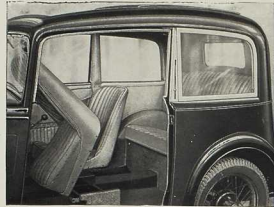
Eleganz mit Zuverlässigkeit

MODELL
"SIEBEN"

AUSTIN

MODELL
"ZEHN"

DIE sorgsam ausprobierte Form und Lage der Sitze und Rückenlehnen gestattet selbst lange Reisen ohne dass Ermüdungerscheinungen auftreten, vielmehr wird man durch das angenehme Fahren überrascht sein. Die umklippbaren einzeln verstellbaren Vordersessel erlauben ein leichtes und unbehindertes Ein- und Aussteigen zu den rückwärtigen Sitzen.



Die schrägstehe Windschutzscheibe verhindert die Blendung des Fahrers durch nachfolgende Wagen. Das Armaturenbrett ist indirekt beleuchtet und alle Kontroll- und Bedienungspunkte sind handlich und übersichtlich angebracht. Die andere Hälfte des Armaturenbrettes ist als Behälter zum Ablegen von kleinen Päckchen, Handschuhen, u.s.w., verwendet.



DAS Reserverad ist in einem geschlossenen Raum an der Rückseite des Wagens untergebracht, sodass dieses auch im schmutzigen Zustande das Bild des Wagens nicht beeinträchtigt. Heruntergeklappt bildet die Verschlussklappe die Kofferbrücke.

Das Dach des Cabriolets ist aus wasserdichtem Stoff und kann offen in zwei Stellungen fixiert werden. Das Öffnen und Schliessen des Verdeckes ist leicht und mühelos, sodass selbst bei plötzlich auftretendem Regen sofort Schutz vorhanden ist.



TECHNISCHE DATEN

MOTOR. Wassergekühlter Vierzylinder, gummigelagert, abnehmbarer Zylinderkopf, Bohrung 56 mm, Hub 76 mm, effektiver Zylinderinhalt 747,5 ccm. Die kräftige Kurbelwelle besitzt Rollenlager; die Kolben bestehen aus Spezial-Aluminiumlegierung; die Ventile sind alle auf einer Seite angeordnet; Gemischvorwärmung durch kombinierte Ansaug- und Auspuffkrümmer.

BENZINTANK UND ZUFUHR. Der Tank fasst 22 Liter und ist im Heck des Wagens angeordnet. Zufuhr zum Vergaser erfolgt durch eine mechanische Pumpe.

ZÜNDUNG. Durch Batteriezündung; der leicht zugängliche Verteiler besitzt eine automatische Früh- und Späteinstellung.

KÜHLUNG. Durch Thermo-Syphon und Ventilator.

SCHMIERUNG. Die Schmierung des Motors erfolgt durch eine Flügelpumpe; das Chassis wird mit einer Fettpresse geschmiert.

ÜBERTRAGUNG. Leicht arbeitende Einscheibenkupplung; von den vier Vorwärtsgängen sind ausser dem ersten, der praktisch nur in Notfällen gewährt wird, alle synchronisiert und geräuschlos; Getriebeübersetzung im 1. Gang 22,94 : 1, im 2. Gang 13,85 : 1, im 3. Gang 8,73 : 1, im 4. Gang 5,25 : 1. Hinterradtrieb durch Spiralkegelrad. Die Hinterachse ist dreiviertel freitragend.

INNENBACKENBREMSEN. Die verbesserten Bremsen sind stark und elastisch; Fussbremse wirkt auf alle vier Räder.

CHASSIS. Besteht aus einem besonders starken, dreieckigen, patentierten Rahmen.

LENKUNG. Mit Schnecke und Segment; nachstellbar.

FEDERUNG. Vorn halbheliptische Querfeder, die hinten sind vierteilheliptisch; Stossdämpfer vorn und hinten.

RÄDER UND BEREIFUNG. Spezial-Drahtspeichenräder mit rostfreier Stahlhabe; 4,75 x 16 Dunlop Niederdruck-Reifen; Sport-Modell 4,00 x 18 Dunlop.

ABMESSUNGEN. Gesamtlänge:—"Ruby" und "Perle" 3226 mm. "Offener Viersitzer" und Zwei-Sitzer 3123 mm, "Nippy" 2997 mm. Grösste Breite:—"Ruby", "Perle" Zwei-Sitzer und "Offener Viersitzer" 1295 mm, "Nippy" 1257 mm. Grösste Höhe:—"Ruby" 1600 mm, "Perle" 1574 mm. "Offener Viersitzer" und Zwei-Sitzer 1549 mm, "Nippy" 1320 mm. Radstand:—2027 mm. Spurweite:—1016 mm. Kleinste Bodenfreiheit:—194 mm. Sport-Modell 178 mm. Äusserer, kleinster Wendehalbmesser:—5816 mm.

AUSRÜSTUNG. 6 Volt Licht- und Starteranlage mit handbetätigtem Anlasser, verchromte Scheinwerfer mit Abblendung durch Fusshalter, Kotflügelampen, Stoplampe und Nummernschildbeleuchtung kombiniert, *Stosstangen vorn und hinten, Kombinierte Starter- und Drosselklappe, Zeit- und Benzinuhr, elektromagnetischer Geschwindigkeitsmesser, elektrisches Signalhorn, bereiftes Reserverad, das reichliche benessene Werkzeug ist praktisch unter der Motorhaube verstaut.

*Auf "Ruby" Limousine und "Perle" Cabriolet-Limousine.

TECHNISCHE DATEN

MOTOR. Wassergekühlter Vierzylinder, gummigelagert, abnehmbarer Zylinderkopf, Bohrung 63,5 mm, Hub 89 mm, effektiver Zylinderinhalt 1,125 ccm. Die Kolben bestehen aus Spezial-Aluminiumlegierung; die Ventile sind alle auf einer Seite angeordnet. Gemischvorwärmung durch kombinierte Ansaug- und Auspuffkrümmer. Die Kurbelwelle ist dreimal gelagert.

BENZINTANK UND ZUFUHR. Der Tank fasst 27 Liter und ist im Heck des Wagens angeordnet. Zufuhr zum Vergaser erfolgt durch eine mechanische Pumpe.

ZÜNDUNG. Durch Batteriezündung. Der Verteiler ist leicht zugänglich und besitzt eine automatische Früh- und Späteinstellung.

SCHMIERUNG. Die Schmierung des Motors erfolgt durch Zahnradpumpe, die das Öl zu sämtlichen Lagern der Kurbelwelle, der Nockenwelle und der Pleuelstangen presst; grosser Ölfilter. Das Chassis wird mit einer Fettpresse geschmiert.

KÜHLUNG. Durch Thermo-Syphon und Ventilator. Temperaturregelung durch automatisch arbeitenden Thermostat.

ÜBERTRAGUNG. Weich und leicht arbeitende Einscheiben-Trockenkupplung. Von den vier Vorwärtsgängen sind ausser dem ersten alle synchronisiert und somit geräuschlos. Getriebeübersetzung im 1. Gang 21,1 : 1, im 2. Gang 12,8 : 1, im 3. Gang 8 : 1, und im 4. Gang 5,25 : 1. Hinterradtrieb durch Spiralkegelrad. Die Hinterachse ist dreiviertel freitragend.

INNENBACKENBREMSEN. Leicht nachstellbar; Fussbremse wirkt auf alle vier Räder.

CHASSIS. Starker, kreuzverstärkter Niederrahmen.

LENKUNG. Mit Schnecke und Segment; nachstellbar.

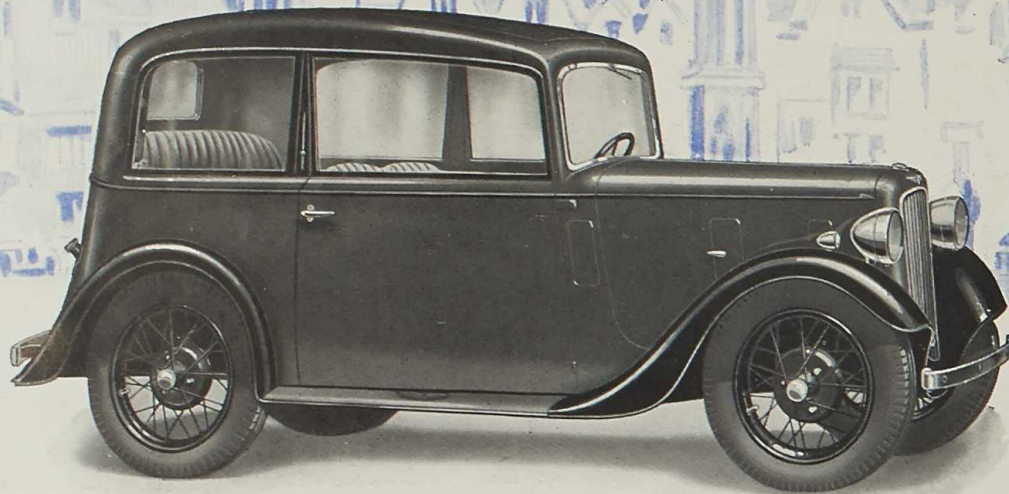
FEDERUNG. Lange, weiche Halbheliptikfedern von besonders starker Ausführung mit Laschen, die entweder mit Büchsen aus Phosphorbronze oder mit losen Silenblock-Büchsen versehen sind. Hydraulische "Luvax" Stossdämpfer vorn und hinten.

RÄDER UND BEREIFUNG. Magna-Drahtspeichenräder mit 5,25 x 16 Dunlop Niederdruckreifen; Sport-Modell 4,50 x 18 Dunlop Fort.

ABMESSUNGEN. Gesamtlänge:—"Colwyn", "Lichfield", "Offener Viersitzer" 3530 mm, "Clifton" 3581 mm, "Ripley" 3518 mm. Grösste Breite:—1396 mm, "Ripley" 1384 mm. Grösste Höhe:—"Colwyn" "Lichfield" 1626 mm, "Offener Viersitzer" "Clifton" 1652 mm, "Ripley" 1575 mm. Radstand:—2361 mm. Spurweite:—1143 mm. Kleinste Bodenfreiheit:—165 mm. Äusserer kleinster Wendehalbmesser:—5753 mm.

AUSRÜSTUNG. 12 Volt Licht- und Starteranlage mit automatischem Spannungsausgleich. Starterkopf am Armaturenbrett, verchromte Scheinwerfer mit Abblendung durch Fusshalter, zwei Kotflügelampen, Stoplampe und Nummernschildbeleuchtung kombiniert, Stosstangen vorn und hinten, kombinierte Starter- und Drosselklappe, Zeit- und Benzinuhr, elektromagnetischer Geschwindigkeitsmesser, elektrisches Horn, bereiftes Reserverad, Kofferbrücke, reichliches Werkzeug.

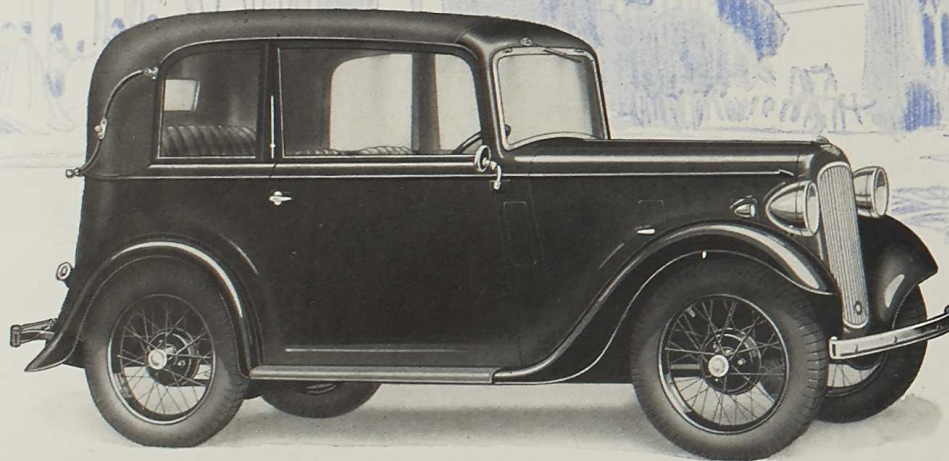
"RUBY" *Limousine Modell* "SIEBEN"
Vierzylinder 747ccm



DIESER besonders gefällige Typ bietet vier Personen bequem Platz und seine breiten Türen gewähren leichten Zugang. Die einzeln verstellbaren Vordersitze, das patentierte Schiebedach und die durch seitlich ausstellbare Hinterfenster erzielte zugfreie Lüftung tragen nicht unerheblich zum Fahrkomfort bei. Die "Ruby" ist auch ohne Schiebedach und mit einfacherer Ausstattung lieferbar. Alle Fenster bestehen aus Triplex Sicherheitsglas.

Der Wagen kann in allen Austin-Farben nach Wahl geliefert werden und ist mit bestem Leder gepolstert. Er besitzt Fahrtrichtungsanzeiger mit automatischer Ausschaltvorrichtung, elektrischen Scheibenwischer, Sonnenblendscheibe, Jalousie für das rückwärtige Fenster, Rückblickspiegel, Gepäckbrücke, Gepäckriemen, im Heck eingebautes, bereiftes Reserverad, Türschlösser sowie den unter "Technische Daten" angeführten Zubehör. Alle inneren und äusseren Armaturen sind verchromt.

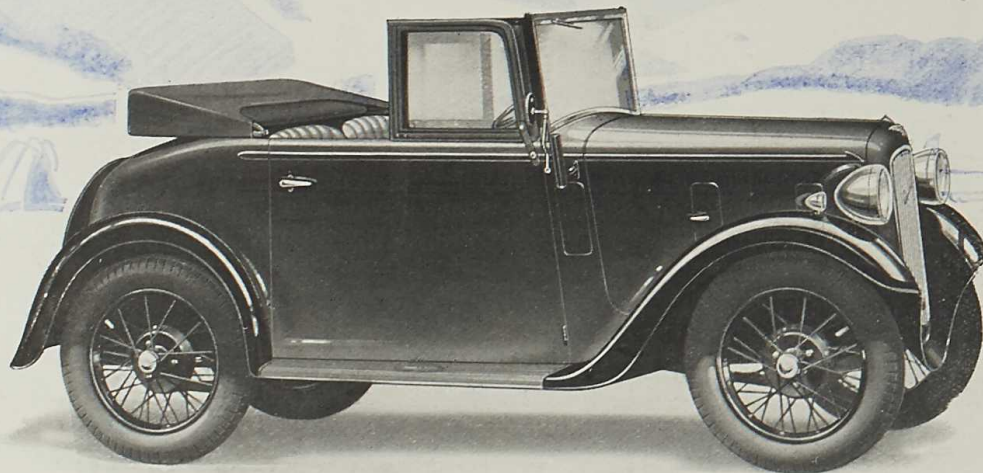
"PERLE" Cabriolet-Limousine Modell "SIEBEN"
Vierzylinder 747 ccm



EINE Cabriolet-Limousine mit den Vorzügen des offenen Wagens. Trotz der eleganten Linienführung ist die Bequemlichkeit der Insassen nie ausser Acht gelassen worden. Leichte Ein- und Aussteigsmöglichkeit, bequeme Sitze und reichliche Bewegungsfreiheit sind einige charakteristische Merkmale dieses beliebten Cabriolets. Das Öffnen und Schliessen des Verdecks ist denkbar einfach und geschieht durch einige, wenige Handgriffe. Das Cabriolet kann in zwei offenen Verdeckstellungen gefahren werden. Alle Fenster ausser dem rückwärtigen bestehen aus Triplex Sicherheitsglas.

Der Wagen kann in allen Austin-Farben nach Wahl geliefert werden und ist mit bestem Leder gepolstert. Er besitzt Fahrtrichtungsanzeiger mit automatischer Ausschaltvorrichtung, elektrischen Scheibenwischer, Rückblickspiegel, Gepäckbrücke, Gepäckriemen, im Heck eingebautes bereiftes Reserverad, Türschlösser sowie den unter "Technische Daten" angeführten Zubehör. Alle inneren und äusseren Armaturen sind verchromt.

Offener Zweisitzer-Modell "SIEBEN"
Vierzylinder 747 ccm



DIE ungewöhnliche Wirtschaftlichkeit dieses bequemen Zweisitzer-Roadsters ist ohne gleichen. Das berühmte 747 ccm Vierzylinder-Chassis besitzt ein synchronisiertes, geräuschloses Viergangegetriebe. Der Brennstofftank ist im Heck des Wagens angeordnet.

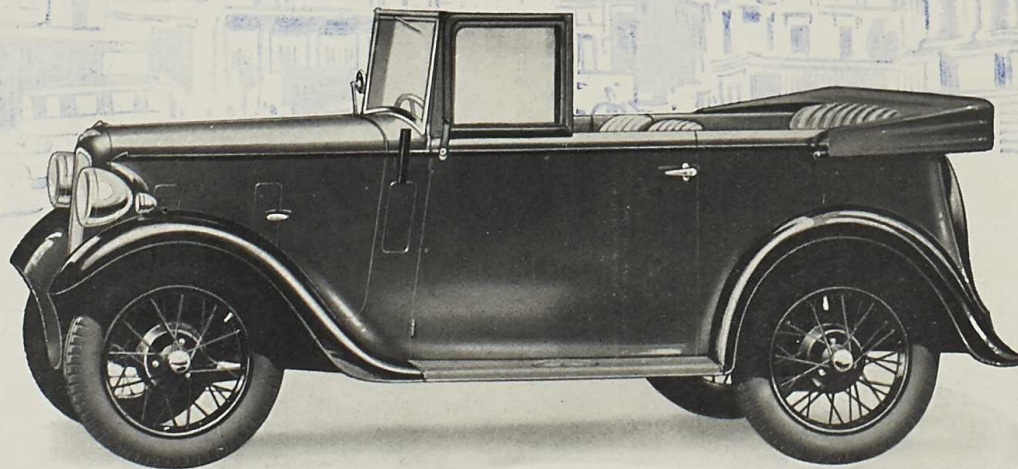
Das leicht zu handhabende Verdeck lässt sich vollkommen schliessen mittels beweglicher Seitenteile; die pneumatischen, ausserordentlich bequem Sitze sind mit echtem Leder bezogen.

Der Wagen kann in allen Austin-Farben nach Wahl geliefert werden. Er besitzt Fahrtrichtungsanzeiger mit automatischer Ausschaltvorrichtung, elektrischen Scheibenwischer, Rückblickspiegel, bereiftes Reserverad, sowie den unter "Technische Daten" angeführten Zubehör. Alle inneren und äusseren Armaturen sind verchromt, Windschutzscheibe aus Triplex-Glas.

Offener Viersitzer Modell "SIEBEN"
Vierzylinder 747 ccm

AUS

Eleganz mit Zurückhaltung



EIN offener Viersitzer von gefälliger Äußerer, dabei ausgestattet wie bedeutendere teurere Modelle. Der Wagen hat eine gute Strassenlage und ist sehr billig im Betriebe.

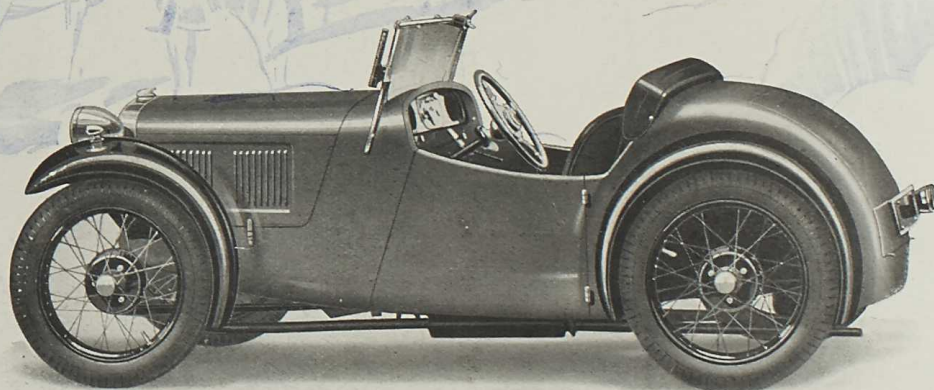
Das Verdeck ist leicht zu öffnen und zu schliessen, die Seitenteile aus Celluloid sind so angebracht, dass sie nicht rattern. Bei Nichtgebrauch werden sie in Taschen, die in den Türen sind, untergebracht. Die Vordersitze sind einzeln verstellbar, alle Sitze haben Gummiluftkissen. Das Reserverad ist durch einen Deckel unter dem sich auch die Kofferbrücke befindet, vollkommen verdeckt befestigt.

Der Wagen kann in allen Austin-Farben nach Wahl geliefert werden und ist mit bestem Leder gepolstert. Er besitzt Fahrtrichtungsanzeiger mit automatischer Ausschaltvorrichtung, elektrischen Scheibenwischer, Rückblickspiegel, im Heck eingebautes, bereiftes Reserverad, Verdeckhülle und ausreichenden Werkzeug sowie den unter "Technische Daten" angeführten Zubehör. Alle inneren und äusseren Armaturen sind verchromt, Windschutzscheibe aus Triplex-Glas

"NIPPY"

Sport Zweisitzer Modell "SIEBEN"
Vierzylinder 747 ccm

AUS

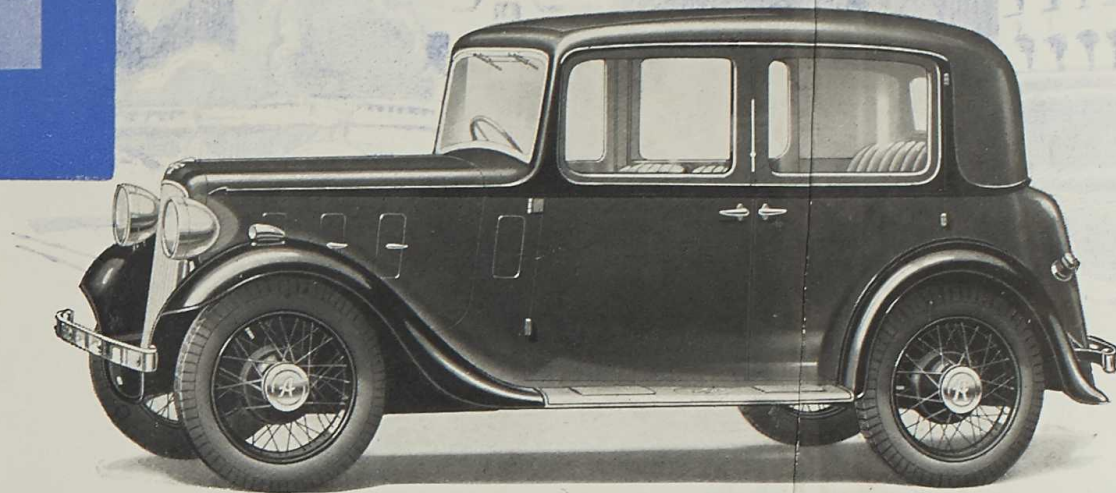


DER Sport-Zweisitzer hat eine ausgesprochen gefällige Form. Die Sitze sind für zwei Personen in jeder Beziehung reichlich bemessen. Hinter den Sitzen in die Karosserie eingebaut, ist Raum für umfangreiches Gepäck.

Dieser elegante Sport-Zweisitzer ist mit einem spezial Motor ausgerüstet, der einen besonderen Zylinderkopf für hohen Kompression, einen Fallstromvergaser, einen spezial Nockenwelle und einen Sport-Auspufftopf hat. Der Chassis ist der bekannte Austin Sport Typ mit niederem Rahmen, welcher eine hervorragend sichere Strassenlage gewährleistet. Die Getriebeübersetzungen sind 5.6, 8.38, 13.3 und 21.9 zu 1.

Der Wagen kann in Hellgelb, Turkois Blau, Kirschenrot oder Schwarz geliefert werden und ist mit bestem Leder gepolstert. Er besitzt Fahrtrichtungsanzeiger mit automatischer Ausschaltvorrichtung, elektrischen Scheibenwischer, Rückblickspiegel, bereiftes Reserverad, sowie den unter "Technische Daten" angeführten Zubehör. Alle inneren und äusseren Armaturen sind verchromt, Windschutzscheibe aus Triplex-Glas.

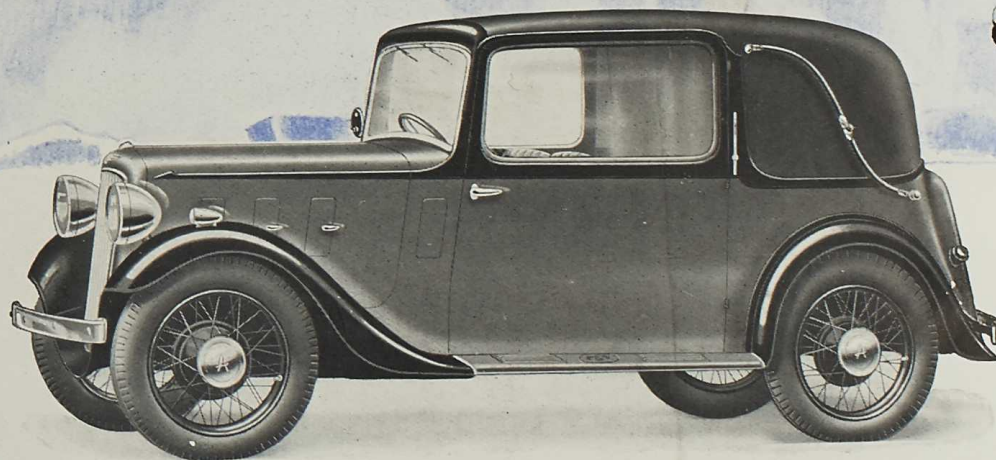
"LICHFIELD" *Limousine Modell* "ZEHN"
Viervylinder 1,125 ccm



DER Lichfield ist ein Besonders wirtschaftlicher Wagen von vollendeter Formgestaltung. Alle vier Sitze befinden sich zwischen den Achsen und die beiden vorderen sind einzeln verstellbar. Die grossen Fenster gewähren ausgezeichnete Sicht, der Niederrahmen und vier breite Türen unbehinderten Ein- und Ausstieg. Die Luxus Limousine besitzt ein patentiertes Schiebedach, jedoch kommt der Lichfield auch als Standard Typ ohne Schiebedach und mit einfacherer Ausstattung zur Ausführung. Die Fenster beider Typen bestehen aus Triplex Sicherheitsglas.

Der Wagen kann in allen Austin-Farben nach Wahl geliefert werden und ist mit bestem Leder, Cord oder Moquette gepolstert. Er besitzt doppelte elektrische Scheibenwischer, Fahrrichtungsanzeiger mit automatischer Ausschaltvorrichtung, Sonnenblendscheibe, Innenbeleuchtung, Jalousie für das rückwärtige Fenster, Innentepiche, Kofferbrücke, im Heck eingebautes, bereiftes Reserverad, Türschlösser sowie den unter "Technische Daten" angeführten Zubehör. Alle inneren und äusseren Armaturen sind verchromt.

"COLWYN" Cabriolet-Limousine Modell "ZEHN"
Vierzylinder 1,125 ccm



DIE Colwyn Cabriolet-Limousine ist für Reise wie Stadt gleichwohl geeignet. Das Verdeck aus Spezialstoff ist absolut wasserdicht und lässt sich mit wenigen Griffen mühelos in zwei verschiedenen offenen Verdeckstellungen gefahren werden. Die beiden Vordersitze sind einzeln verstellbar und die breiten Türen machen den Wagen ausserordentlich leicht zugänglich. Alle Fenster ausser dem kleinen, rückwärtigen Fenster bestehen aus Triplex Sicherheitsglas.

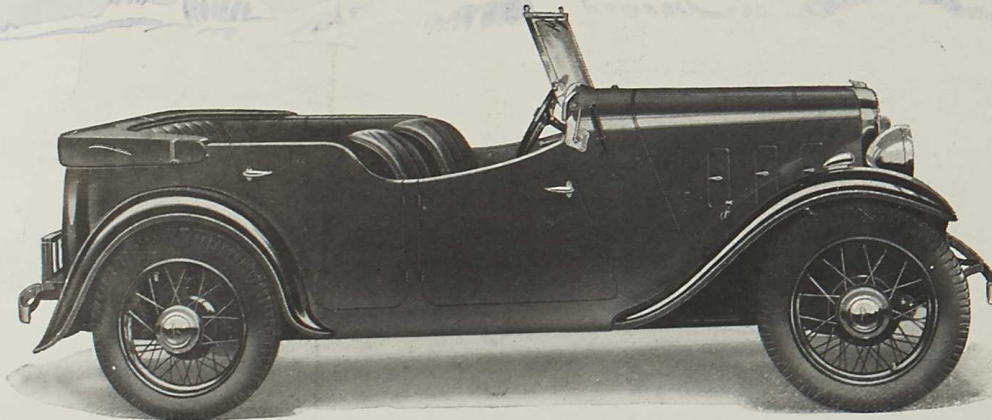
Der Wagen kann in allen Austin-Farben nach Wahl geliefert werden und ist mit bestem Leder, Cord oder Moquette gepolstert. Er besitzt doppelte elektrische Scheibenwischer, Fahrtrichtungsanzeiger mit automatischer Ausschaltvorrichtung, Sonnenblendscheibe, Rückblickspiegel, Innenteppiche, Kofferbrücke, im Heck eingebautes, bereiftes Reserverad, Türschlösser sowie den unter "Technische Daten" angeführten Zubehör. Alle inneren und äusseren Armaturen sind verchromt.

TIN

"RIPLEY"

Sportwagen Modell "ZEHN"

Vierzylinder 1,125 ccm



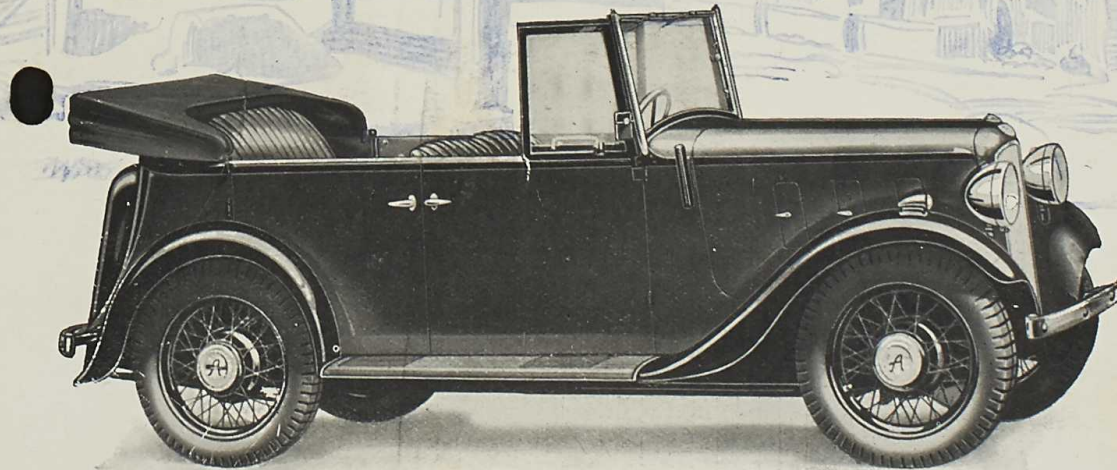
Ein rassischer Sportviersitzer mit niedrig liegendem Schwerpunkt um selbst bei grossen Geschwindigkeiten eine gute Strassen- und Kurvenlage zu gewährleisten. Die Vordersitze sind einzeln verstellbar, alle Sitze haben Luftkissen. Die Windschutzscheibe, aus Sicherheitsglas kann sowohl vollkommen ausgestellt als auch flach auf den Windlauf gelegt werden. Das Verdeck aus wetterfestem Stoff ist leicht zu öffnen und zu schliessen, die Seitenscheiben aus Celluloid sind im Falle des Nichtgebrauches hinter den rückwärtigen Sitzen zu verstauen. Verdeckhülle wird mitgeliefert.

Die Wagen werden in hellgelber, turkoi-blauer, kirschroter oder schwarzer Lackierung geliefert und haben beste Lederpolsterung. Die Ausrüstung schliesst ein: Fahrtrichtungsanzeiger mit automatischer Rückschaltung, elektrischen Doppelschiebenwischer, Rückblickspiegel, Reserverad und Reifen, Stosstagen, Gepäckbrücke und ein reichhaltiges Werkzeug.

TIN

Offener Viersitzer Modell "ZEHN"
Vierzylinder 1,125 ccm

Verlässigkeit



Ein offener wendiger Viersitzer von elegantem Äusserem, dessen Maschine kräftig genug ist, um bei sparsamsten Verbrauch an Benzin und Oel gute Reisengeschwindigkeiten zu erzielen. Durch die gute Lage der Sitze, alle innerhalb der Achsen, und durch die erstklassige Federung, unterstützt durch hydraulische Stossdämpfer, ist das Fahren selbst auf schlechtester Strasse erschütterungsfrei und angenehm. Das leicht bedienbare Allwetterverdeck, bei Nichtgebrauch der Seitenteile sind diese hinter den rückwärtigen Sitzen leicht und bequem unterzubringen, schützt die Insassen vor allen Witterungseinflüssen. Verdeckhülle gehört zur Ausrüstung. Die Polsterung ist aus bestem Leder, beide Vordersitze sind einzeln verstellbar.

Der Wagen kann in allen Austin-Farben nach Wahl geliefert werden. Er besitzt doppelte elektrischer Scheibenwischer, Fahrtrichtungsanzeiger mit automatischer Auschaltevorrichtung, Innenteppiche, Kofferbrücke, im Heck eingebautes, bereiftes Reserverad, Verdeckhülle und ausreichenden Werkzeug sowie den unter "Technische Daten" angeführten Zubehör. Alle inneren und äusseren Armaturen sind verchromt, Windschutzscheibe aus Triplex-Glas.

"CLIFTON" *Zweisitzer Modell* "ZEHN"
Vierzylinder 1,125 ccm



DER Clifton Zweisitzer mit Allwetterverdeck ist ein eleganter sparsamer Wagen, der, schnell und wendig, leicht zubedienen ist und durch seine gutgepolsterten Notsitze auch vier Personen bequem Platz bietet. Die Vordersitze, auch während der Fahrt einzeln verstellbar, sind durch das leicht zu handhabende Verdeck vollkommen gegen Regen und Wind geschützt. Die Seitenteile mit Celluloidscheiben sind abzunehmen und leicht im Wagen unterzubringen. Verdeckhülle wird mitgeliefert.

Der Wagen kann in allen Austin-Farben nach Wahl geliefert werden und ist mit bestem Leder gepolstert. Er besitzt doppelte elektrische Scheinwischer, Fahrtrichtungsanzeiger mit automatischer Ausschaltvorrichtung, Innentepiche, bereiftes Reserverad in Metallschutz sowie den unter "Technische Daten" angeführten Zubehör. Alle inneren und äusseren Armaturen sind verchromt, Windschutzscheibe aus Triplex-Glas.

DAS Produktionsvermögen der Austin-Werke beläuft sich auf ungefähr 100.000 Wagen pro Jahr und trotzdem müssen die meisten Abteilungen Tag und Nacht in drei Schichten arbeiten, um mit der Nachfrage—2.500 Wagen pro Woche—Schritt zu halten.

Erstklassige Ingenieure und Facharbeiter, modernste Werkstätten und Werkstatteinrichtungen, hochwertiges Material und genaueste Kontrolle sind die Garanten für die hervorragenden Eigenschaften aller Austin-Erzeugnisse.

Nur das allerbeste, geeigneteste Material wird bei der Herstellung von Austin-Wagen verwendet. Austin heisst daher: Unbedingte Zuverlässigkeit und längste Lebensdauer bei angestrengtem, hartem Dienst tagaus, tagein. Diesen guten Ruf besitzt der Name "AUSTIN" auf der ganzen Erde.

THE AUSTIN MOTOR COMPANY LTD..

LONGBRIDGE WORKS,
BIRMINGHAM
ENGLAND.



Austin

DER WAGEN VON WELTRUF

GENERALVERTRIEB FÜR DEUTSCHLAND

WILLYS OVERLAND CROSSLEY

G. M. B. H.

BERLIN NW 87 · WALDSTRASSE 33

FRNSPRECHER: C5 HANSA 2605

AUSTIN-WAGEN sind

die Wagen, die sich den Ruf von unbedingter Zuverlässigkeit und größter Wirtschaftlichkeit erworben haben.

die Wagen, die zu Hunderttausenden in der ganzen Welt gefahren werden und sich täglich neue Freunde durch den billigen Betrieb und die geringen Unterhaltungskosten erwerben.

die Wagen, die in vielen Ländern in Lizenz gebaut werden, und die sich in Deutschland als Dixi und BMW einen Sonderruf erwarben.

die Wagen, deren ausgereifte vollendete Konstruktion nur Wert legt auf einfache Bedienung, größtmögliche Sicherheit und Bequemlichkeit, bei gediegenster Ausstattung, für Fahrer und Insassen.

AUSTIN Personen- und Sportwagen, 4- und 6-Zylinder

MODELL SIEBEN, 4 Zyl.

743 ccm, 5 PS, 2057 mm Radstand, 1016 mm Spur, 5 fach bereift, 4,00x17, Sportw. 3,5x19

Roadster mit Allwetterverdeck 2 Sitze, 2 Türen RM	2100
Touring mit Allwetterverdeck 4 Sitze, 2 Türen RM	2250
Standard-Limousine, 4 Sitze 2 Türen RM	2350
Luxus-Limousine mit Sonnendach, 4 Sitze, 2 Türen RM	2450
Cabriolet-Limousine, 4 Sitze 2 Türen RM	2550
Sportwagen „NIPPY“, 2 Sitze 2 Türen RM	2650

MODELL ZEHN, 4 Zyl.

1120 ccm, 25 PS, 2361 mm Radstand, 1143 mm Spur, 5 fach bereift, 5,25x16

Roadster mit Allwetterverdeck 2/2 Sitze, 2 Türen RM	3150
Standard-Limousine, 4 Sitze 4 Türen, 4 Fenster RM	3275
Standard-Limousine, 4 Sitze 4 Türen, 6 Fenster RM	3400
Luxus-Limousine mit Sonnendach, 4 Sitz., 4 Tür., 4 Fenst. RM	3500
Luxus-Limousine mit Sonnendach, 4 Sitz., 4 Tür., 6 Fenst. RM	3600
Cabriolet-Limousine, 4 Sitze 2 Türen RM	3550

MODELL ZWÖLF, 4 Zyl.

1535 ccm, 28 PS, 2694 mm Radst., 1270 mm Spur, 5 fach bereift, 5,75x16

Roadster mit Allwetterverdeck 2/2 Sitze, 2 Türen RM	4150
Touring mit Allwetterverdeck 5 Sitze, 4 Türen RM	4200
Standard-Limousine, 5 Sitze 4 Türen, 6 Fenster RM	4250
Luxus-Limousine mit Sonnendach, 5 Sitz., 4 Tür., 6 Fenst. RM	4500

MODELL ZWÖLF, 6 Zyl.

1496 ccm, 30 PS, 2694 mm Radst., 1270 mm Spur, 5 fach bereift, 5,75x16

Roadster mit Allwetterverdeck 2/2 Sitze, 2 Türen RM	4350
Touring mit Allwetterverdeck 5 Sitze, 4 Türen RM	4400
Standard-Limousine, 5 Sitze 4 Türen, 6 Fenster RM	4500
Luxus-Limousine mit Sonnendach, 5 Sitz., 4 Tür., 6 Fenst. RM	4750
Das gleiche Modell mit 1711 ccm, 35 PS Motor Aufpreis RM	175

Nicht genannte Ausführungen und größere Modelle auf Anfrage

Preise verstehen sich ab Berlin

Änderungen ohne vorherige Ankündigung vorbehalten.

NICHT DER PREIS ENTSCHEIDET - SONDERN DIE QUALITÄT UND DIE WIRTSCHAFTLICHKEIT!

AUSTIN-WAGEN sind ohne Aufpreis ausgestattet mit

Viergang-Getriebe, 2., 3., 4. Gang synchronisiert

Sicherheitsglas, durchweg

Stahlkarosse

Polsterung in echtem Leder

Vordersitzen, verstellbar

Stoßstangen, vorn und hinten*

Winkern mit automatischer Rückschaltung

Windschutzscheibe, aufstell- oder aufkurbelbar

Kofferbrücke oder Kofferraum

Werkzeug, kompletter Satz

*Nicht am „Nippy“ Sport- und an den offenen Wagen des Modell 7

Preisliste
1936

Das Produktionsvermögen der Austin-Werke beläuft sich auf ungefähr 100 000 Wagen pro Jahr und trotzdem müssen die meisten Abteilungen Tag und Nacht in drei Schichten arbeiten, um mit der Nachfrage — 2 500 Wagen pro Woche — Schritt zu halten.

Erstklassige Ingenieure und Facharbeiter, modernste Werkstätten und Werkstatteinrichtungen, hochwertiges Material und genaueste Kontrolle sind die Garanten für die hervorragenden Eigenschaften aller Austin-Erzeugnisse.

Nur das allerbeste, geeigneteste Material wird bei der Herstellung von Austin-Wagen verwendet. Austin heißt daher: Unbedingte Zuverlässigkeit und längste Lebensdauer bei angestrengtem, harten Dienst tagaus, tagein. Diesen guten Ruf besitzt der Name „Austin“ auf der ganzen Erde.

**THE AUSTIN MOTOR CO. LTD., Longbridge Works, BIRMINGHAM
ENGLAND**